



«

-

»

2.00.00.000-

:

«

»

620024,

г. Красноярск, ул. Мухоморова, д. 1, «

т./ф. +7 343 221 15 05
e-mail: gst@66.ru

web: www.zaogst.ru

2015

1	4
2	().....	4
3	6
4	7
5	11
6	12
7	13
8	15
9	15
10	18
11	18
12	19
13	19
14	20
15	20
16	21
17	22
18	22
19	22
	23
	24
	25

(-)
 (- ,
).
 , () , ,
 , , .

:
 .100.130. 1 48-2403-16-91.

:
 .100.130. 1 48-2403-16-91.
 .50, .100, .150.

.100.130. 1.
 ┌ ──┐ ┌ ──┐ ┌ ──┐

1.

1

		50.30 50.42 50.45 50.55 100.90 100.120 100.130 150.200 150.320	
		1	

1

1.1
27331-87

1000

1.2

1.3

1.4

1.5

1 15150-69.

1.6

1.7

- 10

2

()

2-

	.50	.100	.150
1. (): - -	*		
2. : - -			
3. , :** - -	37 20 17	83 50 33	120 70 50
4. , ,	80	120	150
5. , ,	125	210	285
6. : - - - -	20 1,25	50 2,5	70 3,75

2

	.50	.100	.150
7.			
8. - - 3 :	8 7		
9. 20 , :	11,7 13,5		
10.	1,2		
11. - - : , , , ,	10 4		
12. - - : , ,	60 60	100 60	
13.	8	15	20
14.	+6 24 -4		
15. - - : , ,	0,5 10		
16.	50 50		
17.	10		
18.	1		
19. : - - - , , , ,	3 3 10		
20. : - - - , , , , , ,	100 230 3		

*

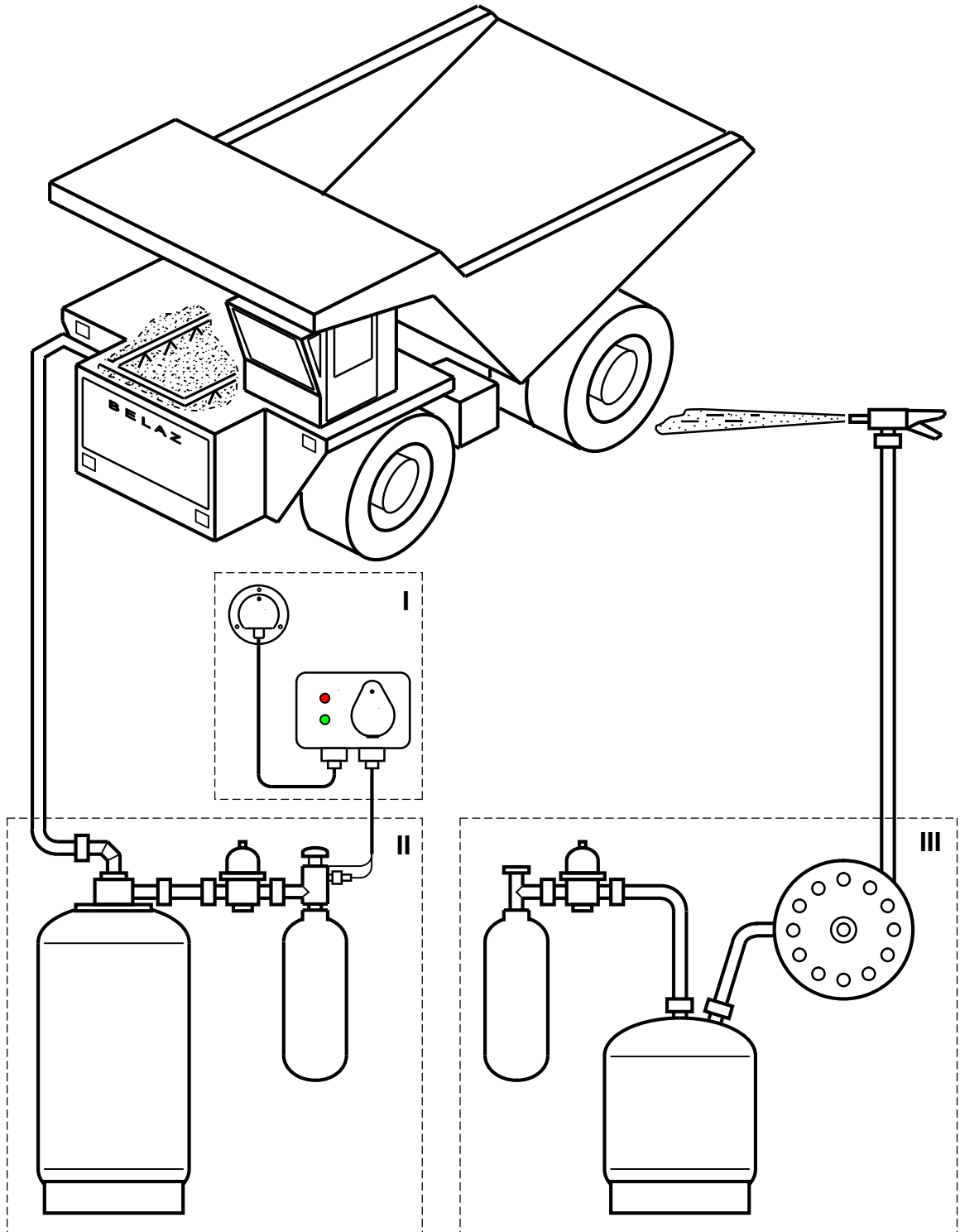
**

± 5 %.

4

(.1)

:



1 -

I -

; II -

; III -

4.1

(. 2)

(2)

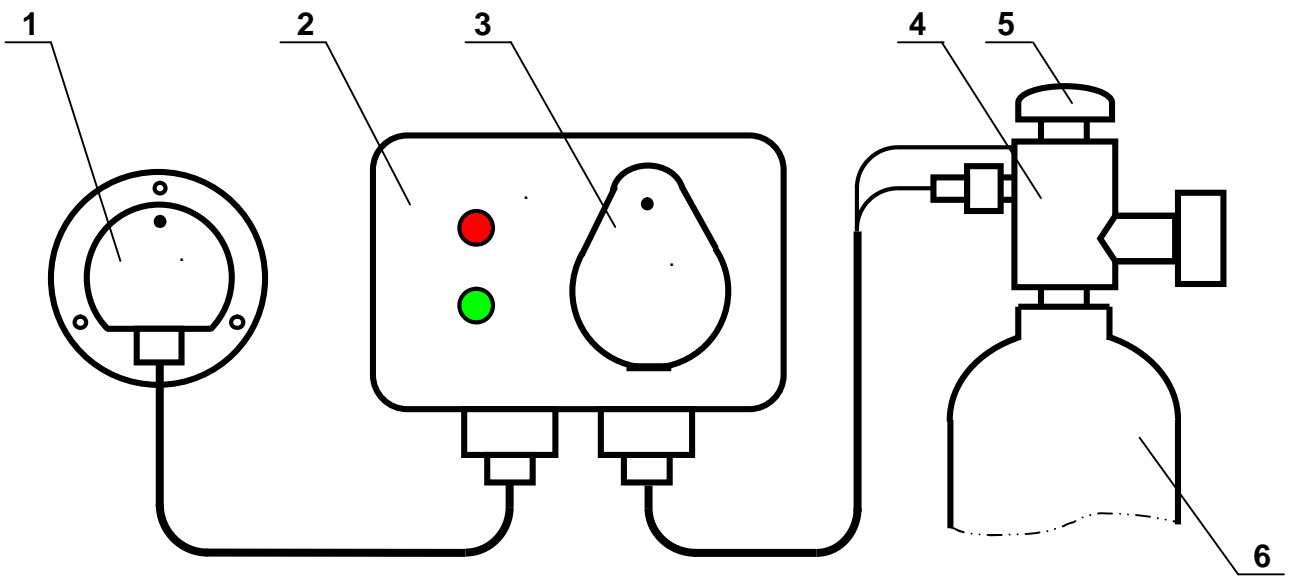
(3),

(1),

(4)

(5)

(6)



2 -

1 -

3 -

; 2 -

;

; 4 -

; 5 -

; 6 -

-

;

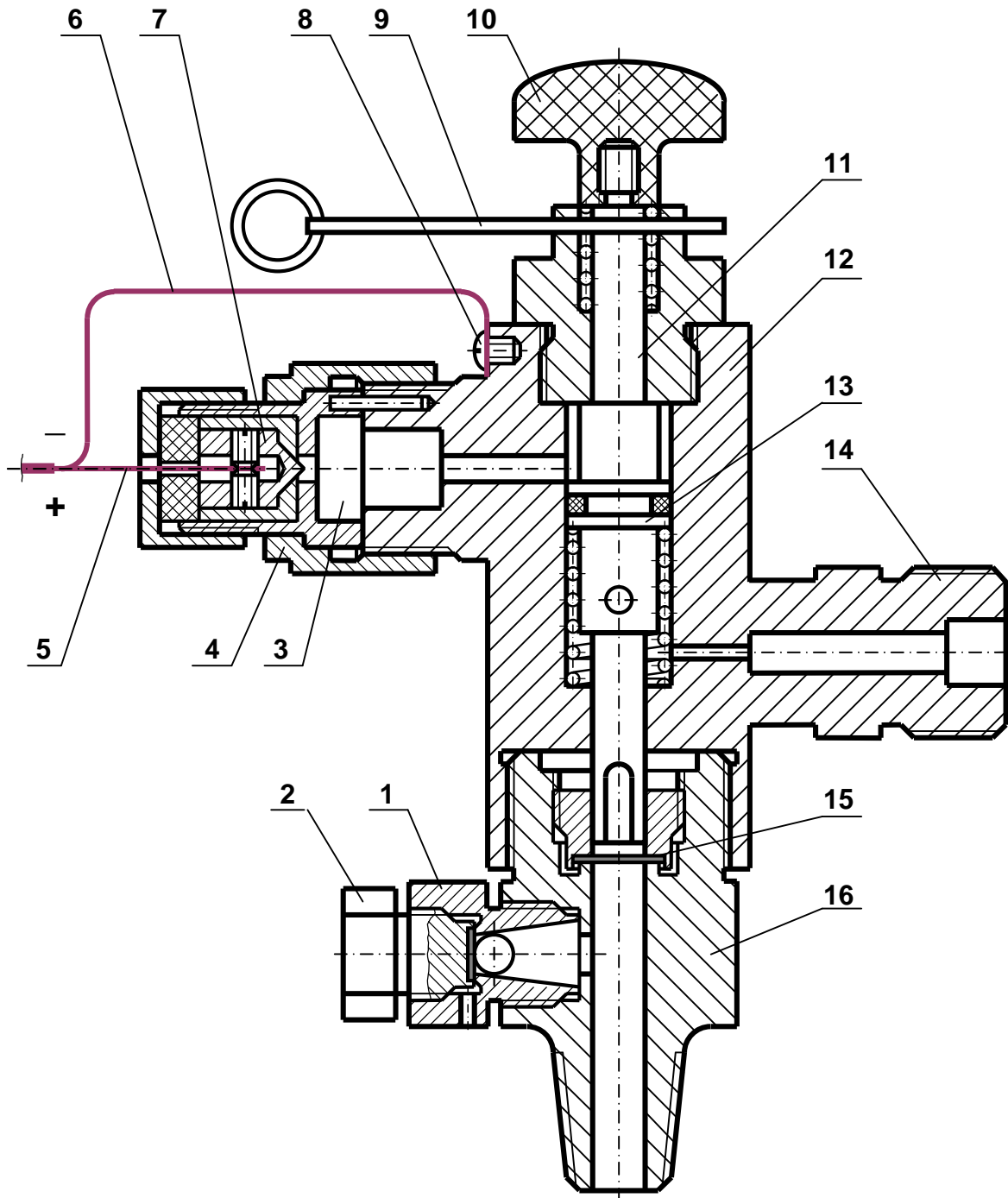
-

;

-

-

(15). (4) - (. 3) (3) «+» (5).
 (8) «-» (6). (7)



3 - -
 1 - ; 2 - ; 3 -
 6 - «-»; 7 - ; 8 - ; 9 - ; 10 - ; 5 - «+»;
 11 - ; 12 - ; 13 - ; 14 - ; 15 - ;
 16 -

(13),

(9)

(10).

4.2.

(9) (4) 1,2 (10), (13), (11)

(5)

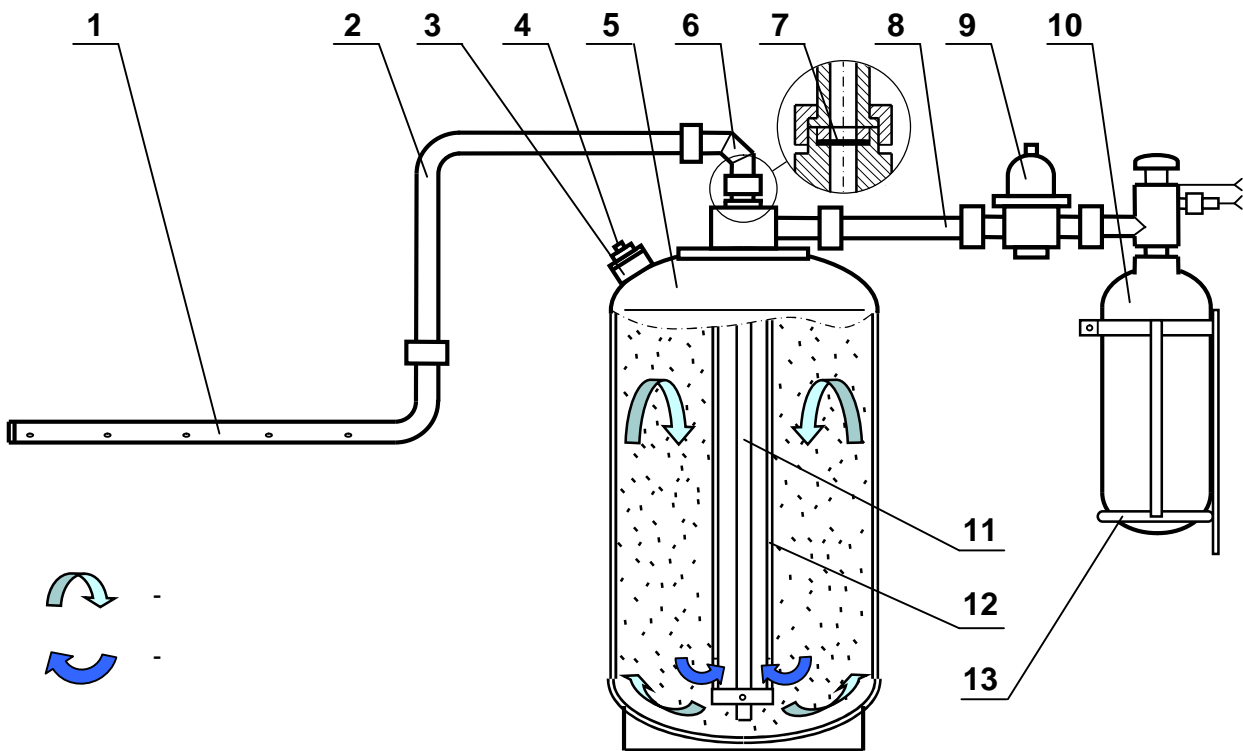
(12),

(7),

(2),

(6)

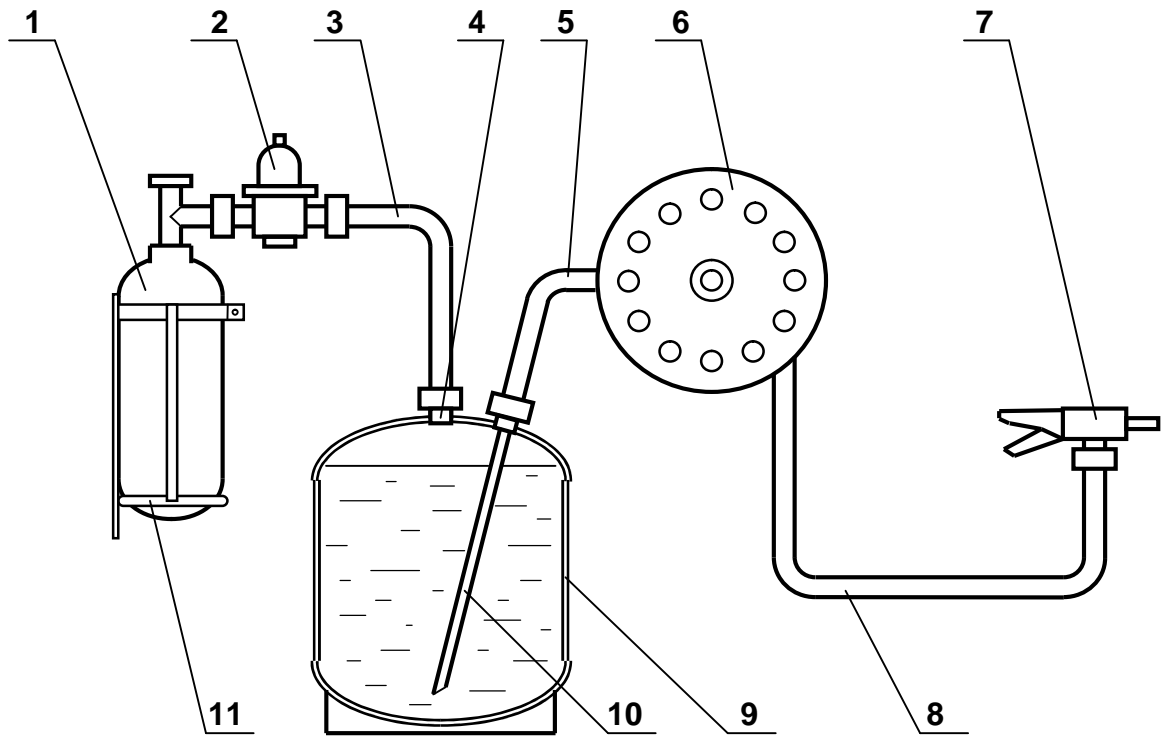
(1)



- 1 - ; 2 - ; 3 - ;
- 4 - ; 5 - ; 6 - ; 7 - ; 8 - ;
- 9 - ; 10 - ; 11 - ;
- 12 - ; 13 - ;

4.3.

(2) (1) (9)
 (1,2) (3) (8),
 (10), (5), (6), (8),
 (7).



1 - ; 2 - ; 3 - ; 4 - ;
 5 - ; 6 - ; 7 - ; 8 - ; 9 - ;
 10 - ; 11 -

5

5.1

5.2

03-576-03

«

».

5.3

- ;
 - ;
 - ;
 - ;
 - ;
 - ;
 - ;

5.4

5.5

14192-96.

5.6

2991-85.

6

6.1

6.2

« » (-85) « » (03-576-03)
« » (-016-2001, (153-34.0-03.150-00).)

6.3

6.4

5

5

6.5

:

-

;

-

;

-

;

-

6.6

6.7

6.8

!

!

- ; -
 - ;
 -

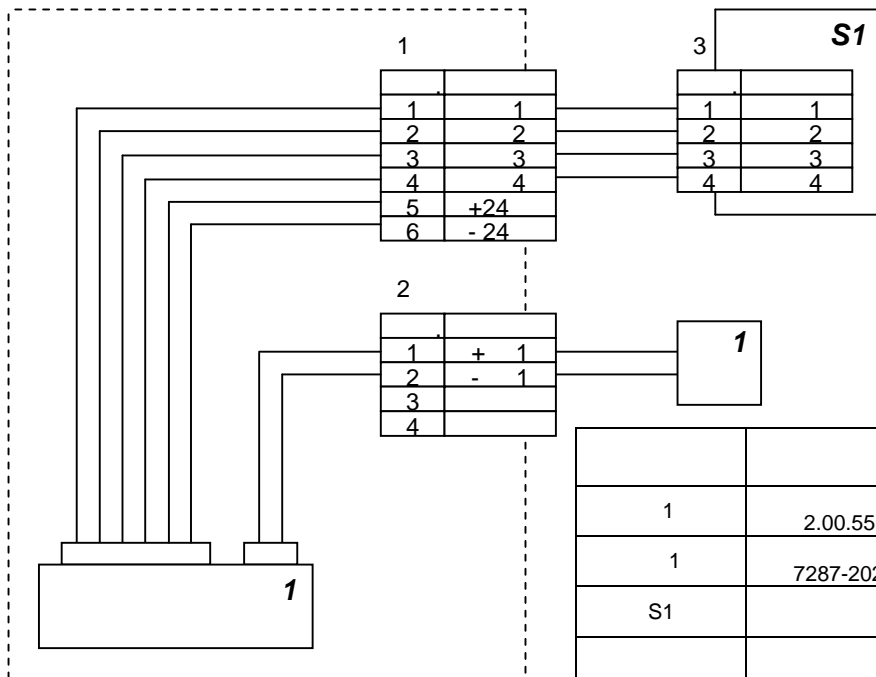
7

7.1

7.2

7.3

.6.



		-	
1	2.00.55.100	1	
1	7287-202-07513406-2002 ⁻³	1	
S1	2.00.50.200	1	
1	45 737 390 11	1	
2	45 737 390 08	1	
3	14 4 1 1 ²	1	

7.4

(7, (3) (4) «+» (5), - (3)
 (8) «-» (6), « »
 , « .» ,
 . —
 « .»,
 « ».

7.5

.3 . 2.
 2

7.6

. 2. , .3

7.6.1

(0 25)
 !
 1,280.

7.7

7.8

- ± 30 ;
 - ;
 - ;
 -

8

- 8.1
 - 8.2
 - 8.3
 - 8.4
 - 8.5
- (1), (2), (3), (4), (5), (6), (7), (8), (9), (10)

9

- 9.1
 - 9.2
- (-1); (-2); (-3), -2, 100%, 50, 50

9.3

4.

4

	-1	-2	-3	
1.	+	-	-	
2.	-	+	-	
3.	-	+	-	
4.	-	+	-	
5.	-	+	-	
6.	-	-	+	
7.	-	-	+	
8.	-	-	+	
9.	-	-	+	

9.4 -1

9.5 -2

9.5.1

(7),
(8)

(4)

(6, .4)

(3).
2-15

9.5.2

0,5-1,2

9.5.3

(10).

(.5),

(5)

9.5.4

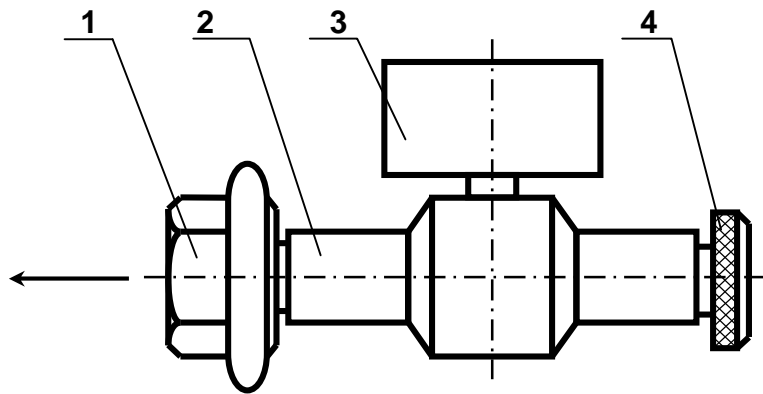
(4)

(.7)

()

(1),

(2)



1 - ; 2 - ; 3 - ; 4 -

.5)
.8)

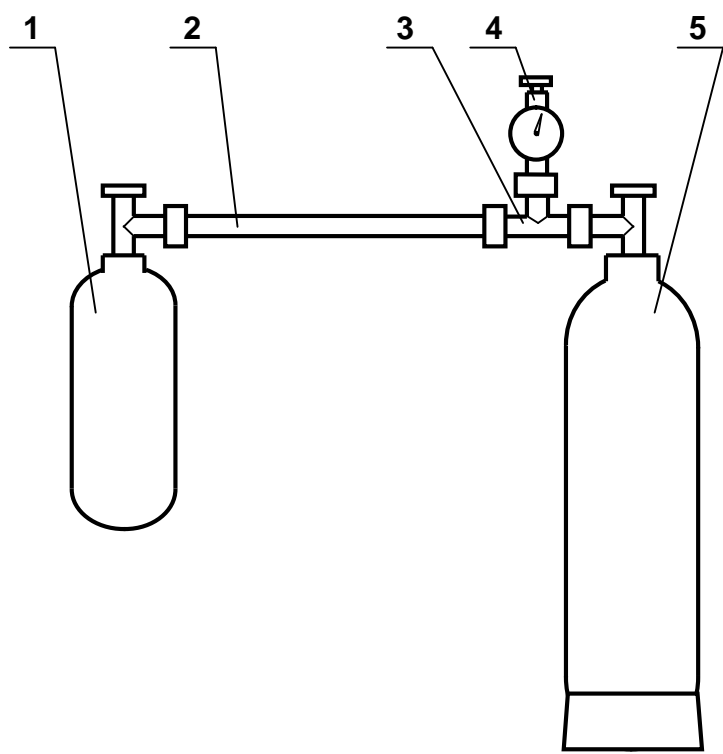
(3)

(1).

(5),

(2,
(2,

(4).



1 -
5 -

8 -

; 2 - ; 3 - ; 4 - ;

;

9.5.5

(12, .3)

(4),
«-» (6).

-
,
(3)
(14)

(8)

(1)
(2)

9.5.6

±0,005 / 3,

9.6 -3

9.7

10

5.

5

		.7.6
		.9.5.2,
« .»		

11

11.1

-

2()

15150-69.

11.2.

11.3

11.4

12

12.1

- 3 15150-69,
23170-78.

13

13.1

13.2

13.2.1

13.2.2

9.13130.2009

- .)

: «

» / . .

, 1988. 25 .

13.3

(l₂).

13.3.1

6

13.3.2

(1:5)

13.4

13.4.1

13.4.2

13.4.3

13.5

-

-

-

,

13.6

,

14

14.1

14.2

14.3

14.4

14.5

15

15.1

620024,
«

-

-

:
;

(

18-

03-576-03

48-2403-16-91

- 12

- 24

()

()

()

()

1,

« »,

;

15.2
6.

15.3.

(15),

6

.15.1

.15.2

16

_____ , _____

,

17

_____ , _____

_____ ,

18

_____ , _____ ,

_____ ,

48-2403-16-91,

19

: « _____ » _____ 20_____ .

_____ « _____ » _____ 20_____ .

: _____ .

: _____ .

33

l_2 ,	2 ,	,	,	/ 3 ,	,
5,95	31,34	33	37,29	1,130	10
8,83	30,44	33	39,27	1,190	20
11,32	29,60	33	40,92	1,240	30
12,83	41,91	33	41,91	1,270	40
13,06	29,01	33	42,08	1,275	45
13,28	28,93	33	42,21	1,279	50

50

l_2 ,	2 ,	,	,	/ 3 ,	,
9,01	47,49	50	56,50	1,130	10
13,38	46,12	50	59,50	1,190	20
17,15	44,85	50	62,00	1,240	30
19,45	63,50	50	63,50	1,270	40
19,79	43,96	50	63,75	1,275	45
20,12	43,83	50	63,95	1,279	50

94,7%

55	9,0	10,0
50	9,5	11,0
40	9,7	11,3
30	10,0	11,6
20	10,3	11,9
10	10,6	12,3
0	11,0	12,7
10	11,3	13,1
20	11,7	13,5
30	12,1	14,0
40	12,5	14,5
50	13,0	15,0

